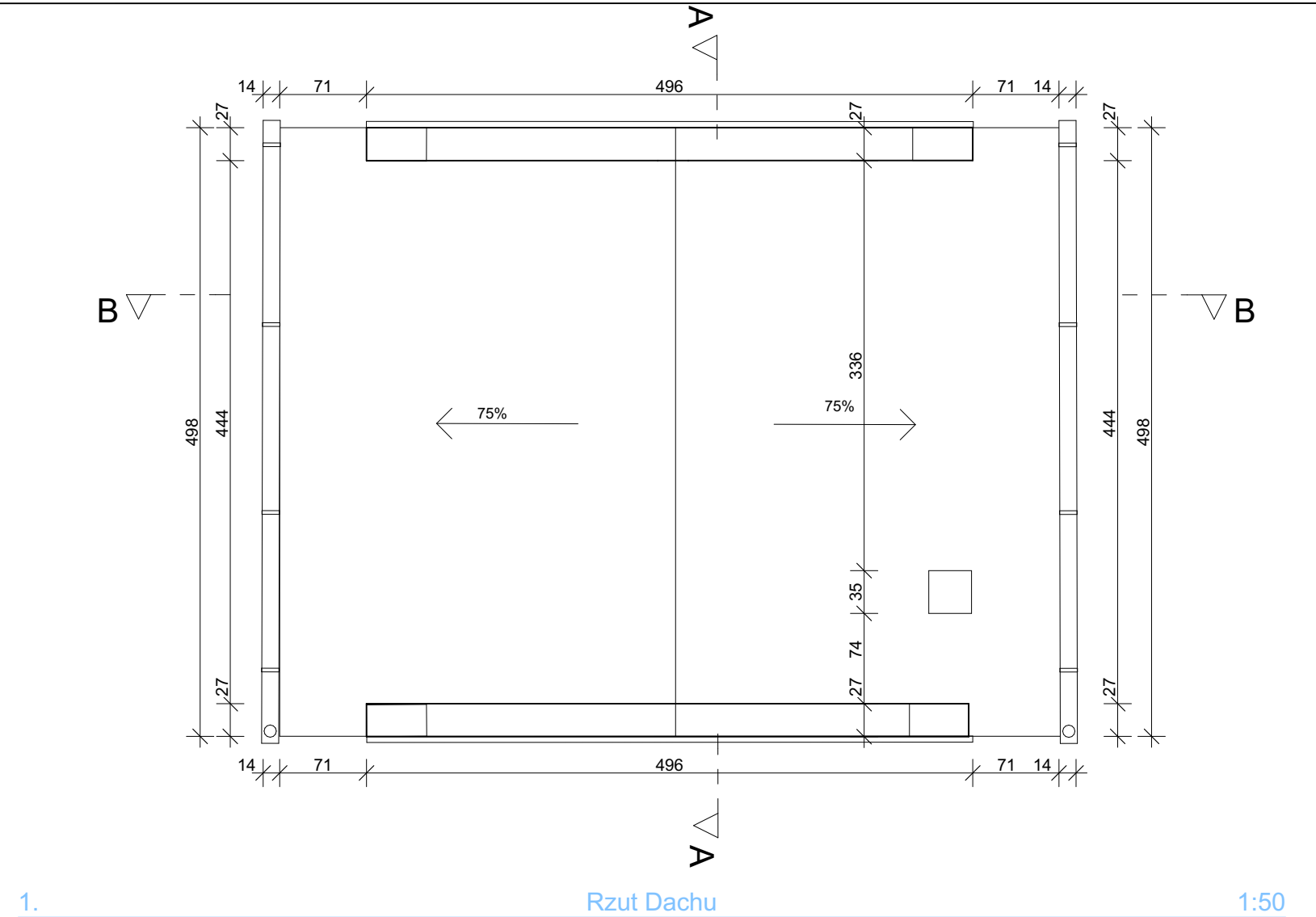
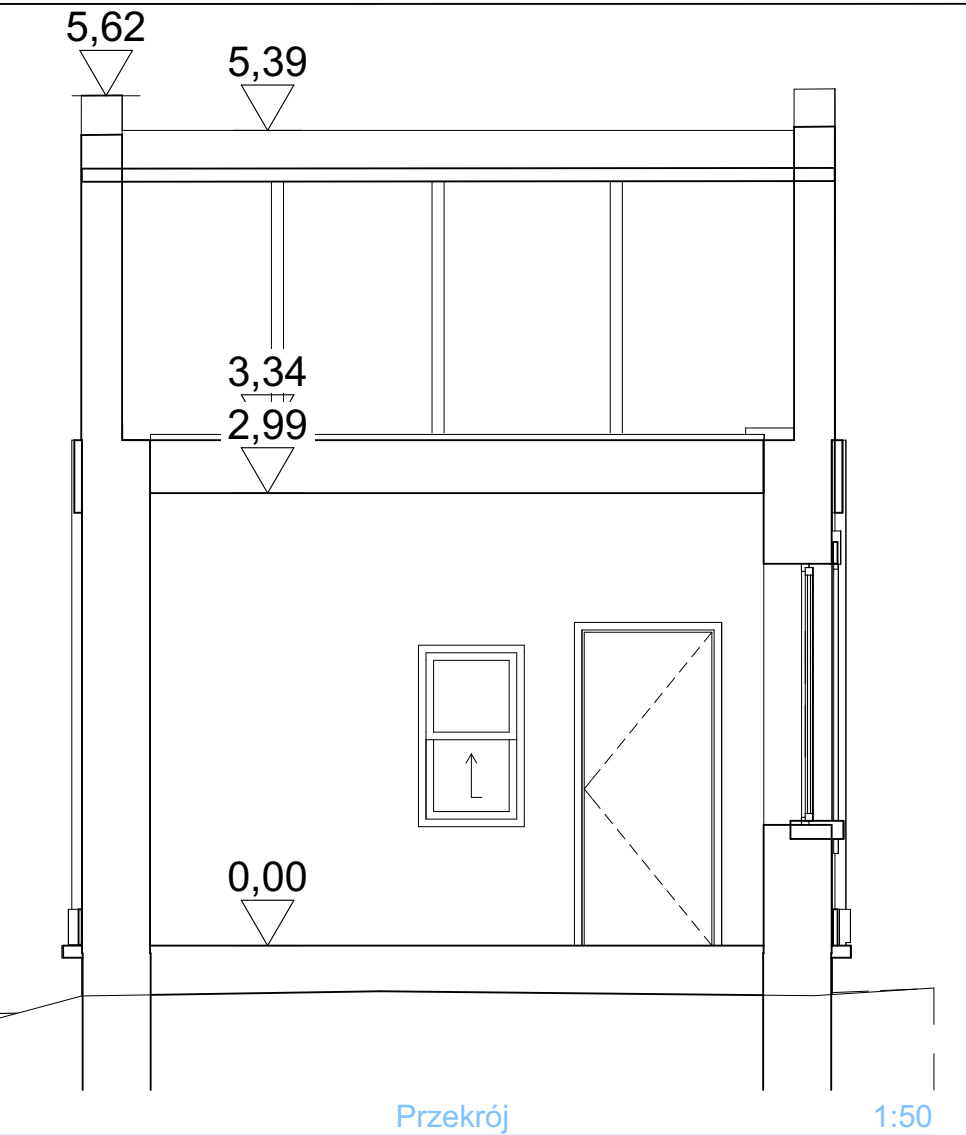


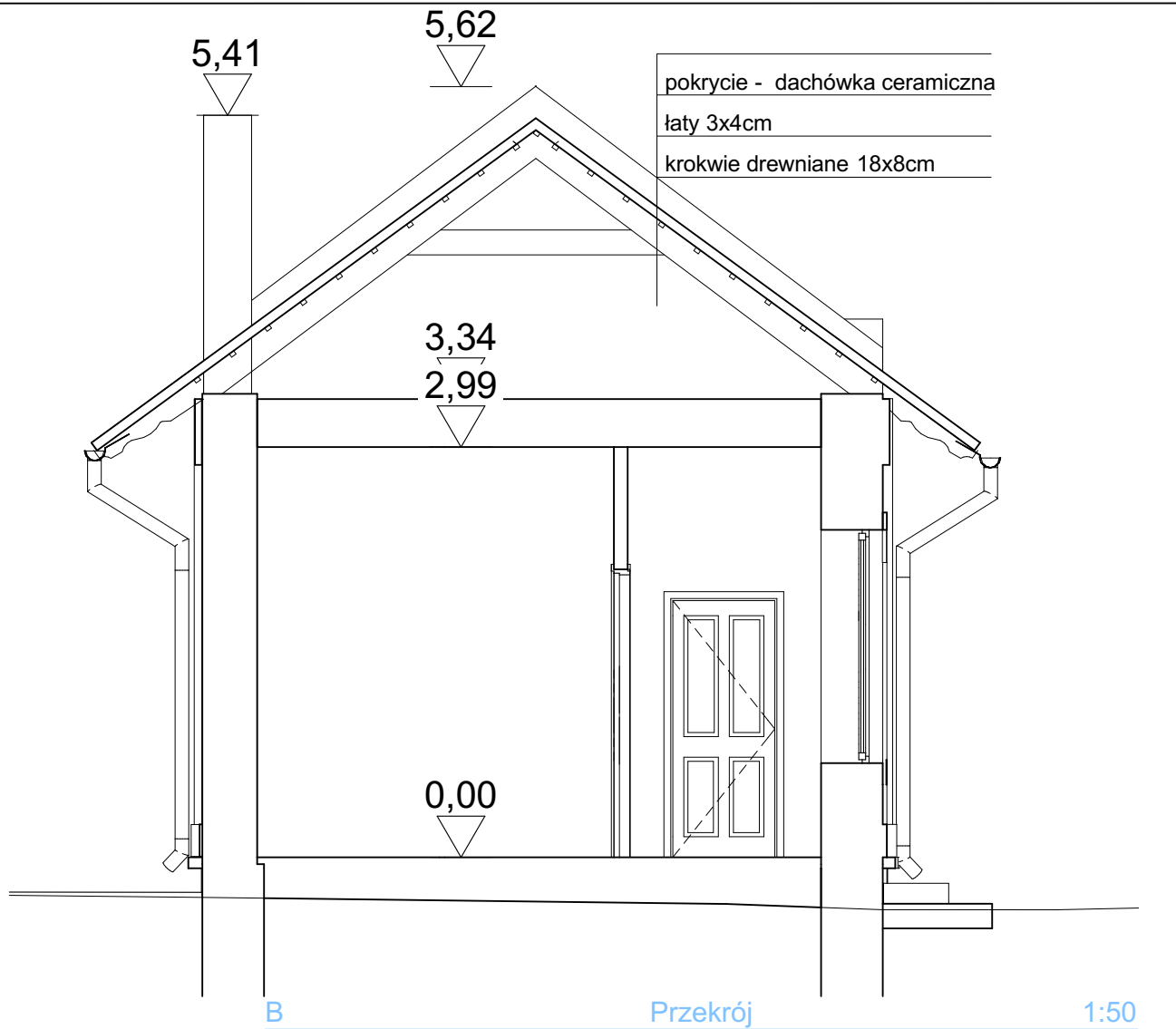
Rzut Parteru 1:50



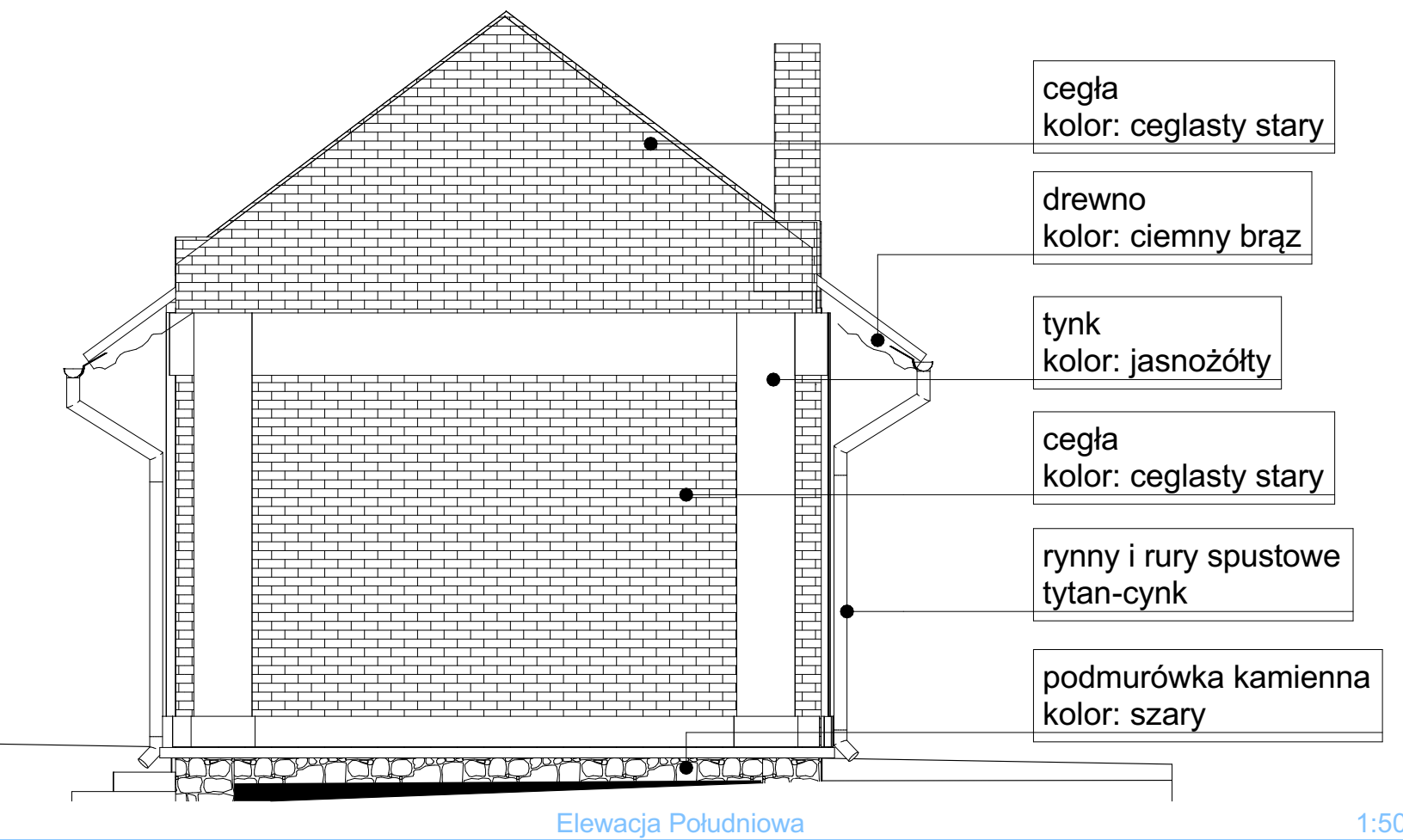
Rzut Dachy 1:50



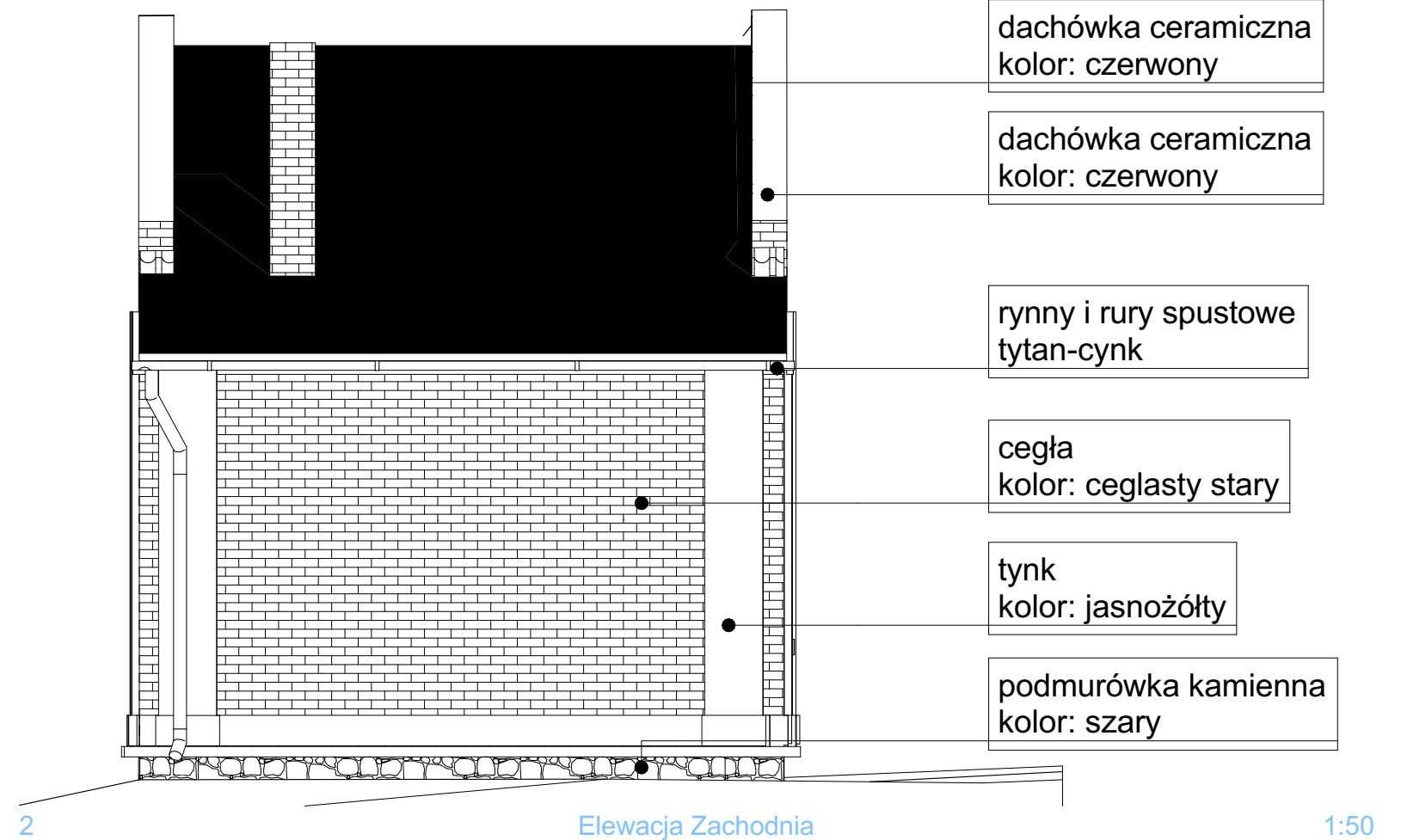
Przekrój 1:50



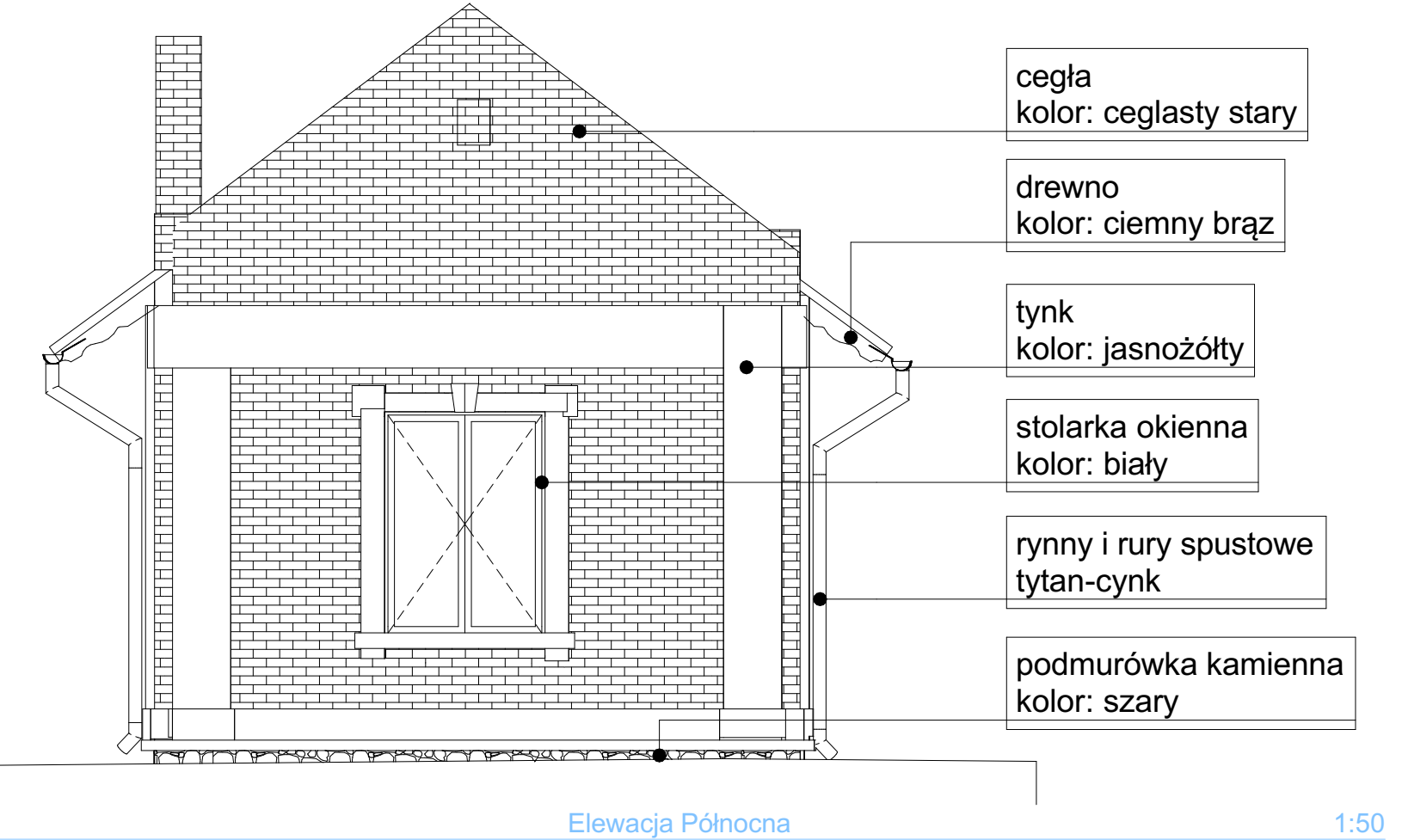
Przekrój 1:50



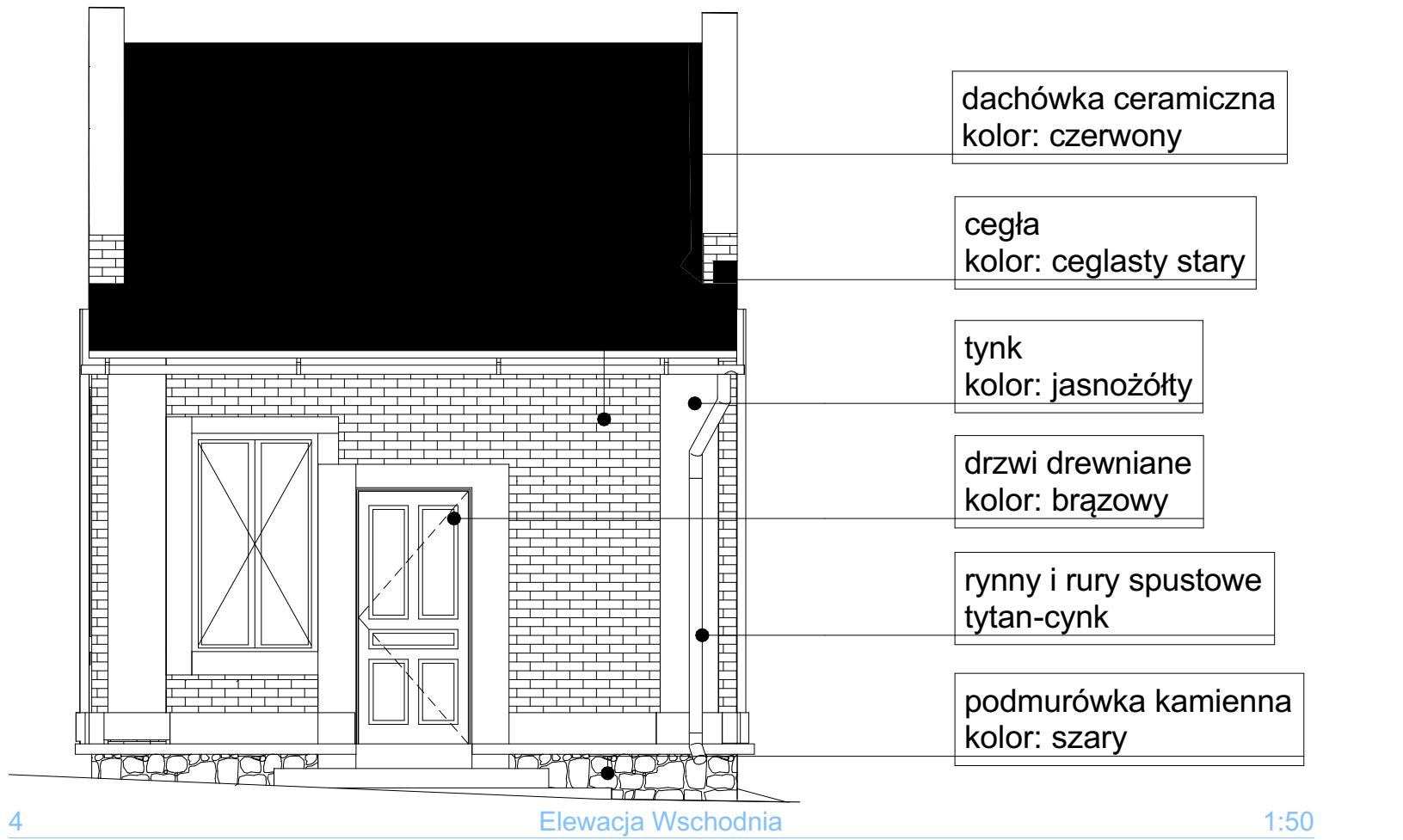
Elewacja Południowa 1:50



Elewacja Zachodnia 1:50



Elewacja Północna 1:50



Elewacja Wschodnia 1:50

UWAGI : WSZYSTKIE NAZWY UŻYTE W PROJEKCIE STANOWIĄ INFORMACJE O PARAMETRACH URZĄDZEŃ I MATERIAŁÓW. WYKONAWCA PRZED WYKONANIEM PRZEDSTAWI KARTY MATERIAŁOWE Z ZAŁĄCZENIEM WSZELKICH DOKUMENTÓW POTWIERDZAJĄCYCH ICH PARAMETRY TECHNICZNE I HIGIENICZNE. MATERIAŁY I URZĄDZENIA INNE NIŻ UŻYTE W PROJEKCIE PODLEGAJĄ AKCEPTACJI GŁÓWNEGO PROJEKTANTA ORAZ WYMAGAJĄ SPORZĄDZENIA DOKUMENTACJI ZAMIENNEJ KTÓRA PODLEGA UZGODNIENIU Z GŁÓWNYM PROJEKTANTEM			
INWESTYCJA: DOKUMENTACJA PROJEKTOWA NA WYKONANIE : prac remontowych, konserwatorskich i budowlanych dla terenu Parku polegające na: budowie kanalizacji sanitarnej i deszczowej, budowie dróg wewnętrznych - alejek, budowie fragmentu ogrodzenia, budowie linii elektrycznej kablowej NN wraz z budową słupów typu parkowego, budowie sieci światłowodowej do monitoringu - w ramach przedsięwzięcia "ochrona i rozwój dziedzictwa kulturowego dawnej Ordynacji Łańcuckiej poprzez prace remontowo-konserwatorskie oraz wykreowanie nowych przestrzeni ekspozycyjnych OR-KA II, III, IV, V"			NR PROJEKTU: 109
ADRES INWEST.: ul. Zamkowa 1 Łańcut 37-100			
INWESTOR: Muzeum - Zamek w Łańcucie ul. Zamkowa 1 Łańcut 37-100			
BRANZA: ARCHITEKTURA			
FAZA: INWENTARYZACJA			
DATA: 12 - 2015 r.			
 PAS PROJEKT Sp. z o.o. ul. Plantowa 5; 05-830, Nadarzyn TEL: (022) 739-90-25, FAX: (022) 739-79-06 www.pasprojekt.com			
ZESPÓŁ AUTORSKI:	IMIĘ I NAZWISKO	NR UPR.:	PODPIS:
PROJEKTOWAŁ:	mgr inż. arch. Małgorzata Golenko	MA/065/09 <small>upr. bud. w specjalności arch. dla projektowania bez ograniczeń</small>	
OPRACOWAŁ:	mgr inż. arch. Sławomir Golenko mgr inż. arch. Łukasz Magdziarz mgr inż. arch. Agata Puch mgr inż. arch. Maciej Smyk mgr inż. arch. Mariusz Przytuła mgr inż. arch. Katarzyna Langhans		
SPRAWDZIŁ:		MA/016/12 <small>upr. bud. w specjalności arch. dla projektowania bez ograniczeń</small>	
UWAGA: PROJEKT CHRONIONY PRAWEM AUTORSKIM. PROJEKT ARCHITEKTONICZNY JEST PROJEKTEM NADRZĘDNYM WSZYSTKIE ROZBIĘŻNOŚCI Z PROJEKTAMI BRANŻOWYMI SKONSULTOWAĆ Z PROJEKTANTEM GENERALNYM PRZED WYKONANIEM !			
RODZAJ RYSUNKU: PORTIERNIA (STARA KORDEGARDA)			
TREŚĆ RYSUNKU Rzut Parteru, Rzut Dachy, Elewacja Południowa, Elewacja Zachodnia, Elewacja Północna, Elewacja Wschodnia, Przekrój			SKALA: 1:50
NR.RYSUNKU: PAS - 109 - I - A - D - 11			REWIZJA: -